



Vers une démarche Bâtiment Durable en CVL

Présentation 10 juin 2022

Envirobot Centre – Qui sommes nous ?



Un centre de ressource Bâtiment durable

www.envirobotcentre.com

Un réseau d'acteurs impliqués sur la construction durable



Des compétences pour :

- Renseigner ;
- Accompagner ;
- Animer ;
- Fédérer ;
- ...

Envirobot Centre – Qui sommes nous ?



Des actions diverses :

- Visites de chantiers ;
- Conférences ;
- Réunions techniques ;
- ...

L'animation de réseaux :

- Beth Centre ;
- Réseau régional des CEP ;
- Collectif exploitation ;
- Réseau des plateformes de rénovation ;
- ...





La démarche Bâtiment Durable

- ▶ Accompagner et évaluer des projets depuis la conception jusqu'à la phase d'exploitation (construction, réhabilitation toutes typologies) ;
 - ▶ S'assurer de l'atteinte des objectifs dans la durée ;
- ▶ Utiliser un référentiel adapté au contexte du territoire ;
 - ▶ Mobilisation des professionnels sur la phase préalable au lancement de la démarche ;
- ▶ Objectif : faire progresser de manière continue l'opération vers la meilleure version d'elle-même.

La démarche Bâtiment Durable

- ▶ **Un suivi et un accompagnement tout au long de l'opération assuré par 3 acteurs :**
 - ▶ Un acteur de l'opération, formé à la démarche Bd par Envirobot Centre, pilote l'accompagnement : « **L'accompagnateur Bd** ». Il peut s'agir d'un membre de la maîtrise d'oeuvre – architecte ou ingénieur – ou d'un assistant à maîtrise d'ouvrage ;
 - ▶ Envirobot Centre qui met à la disposition de l'accompagnateur Bd **un support technique** ;
 - ▶ **La commission interprofessionnelle** mobilisée aux 3 étapes de l'opération émet des recommandations.



La démarche Bâtiment Durable

- **Le rôle de l'accompagnateur BD :**

- Il est force de proposition et cherche à atteindre, à coût global maîtrisé, le meilleur niveau de qualité possible en fonction du potentiel et des contraintes de l'opération. Il aide l'équipe projet à mettre en œuvre, pas à pas, la démarche Bd.

- **Ses missions :**

- Évaluer le niveau d'ambition de l'opération avec la maîtrise d'ouvrage ;
- Justifier des choix opérés auprès de l'équipe d'Envirobot Centre ;
- Présenter l'opération lors de chaque commission, accompagné de ses acteurs partenaires.

La démarche Bâtiment Durable

► Quels bénéfices pour le territoire et les partenaires ?

- Développer un véritable écosystème vertueux autour du bâtiment durable intégrant l'ensemble des professionnels de l'acte de construire ;

Pour les politiques territoriales

- Eco-conditionner les aides publiques aux bâtiments ;
- Dynamiser les filières locales ;
- Valoriser les bonnes pratiques en lien avec les politiques territoriales.

Pour la maîtrise d'ouvrage privée ou publique

- Augmenter la qualité de vos opérations jusqu'à l'exploitation ;
- Optimiser le coût global de vos projets ;
- Bénéficier du retour d'expérience d'autres porteurs de projets ;
- Monter en compétence ;
- Valoriser votre engagement en faveur du développement durable.



La démarche Bâtiment Durable

Pour la maîtrise d'oeuvre

- Optimiser vos choix de conception ;
- Partager votre savoir-faire et vos expériences avec d'autres professionnels ;
- Monter en compétence ;
- Valoriser vos opérations.

Pour les entreprises

- Identifier des bonnes pratiques de chantier ;
- Valoriser vos compétences et votre travail auprès des maîtres d'ouvrage et des maîtres d'oeuvre.

Pour tous

- Consolider votre réseau professionnel ;
- Bénéficier du retour d'expérience d'acteurs locaux ;
- Mettre en valeur l'effort d'innovation ;
- Faire évoluer vos pratiques.



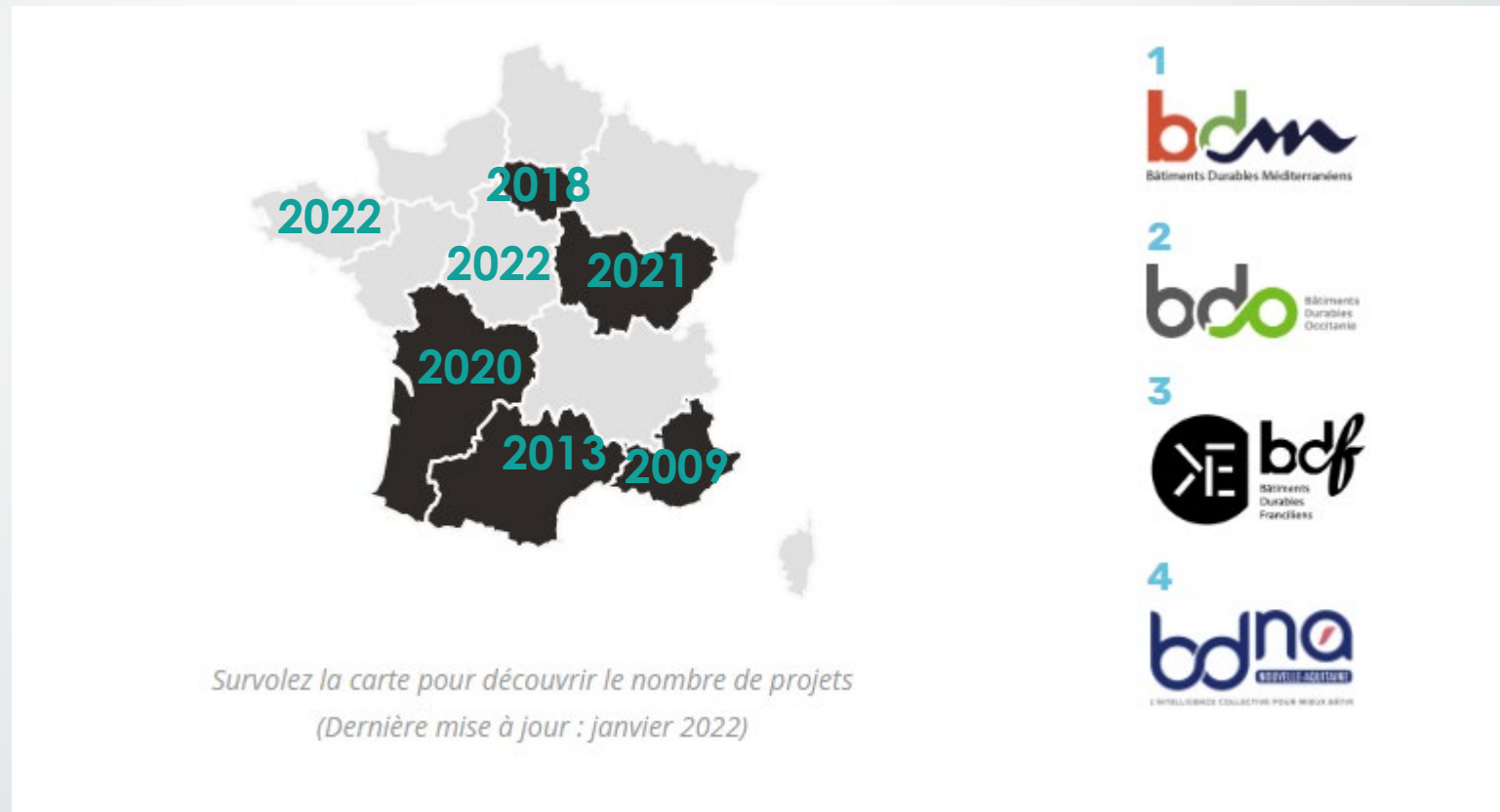
La démarche Bâtiment Durable

Pour chaque opération

- Autour d'une vingtaine de professionnels directement touchés par la démarche d'accompagnement sur trois ans ;
- L'assurance d'avoir un projet :
 - Optimisé ;
 - Performant (y compris jusqu'à la phase d'exploitation) ;
 - Conforme aux ambitions initiales.
- Contribuer à la montée en compétence des acteurs du territoire et à la démonstration des savoir faire et des ambitions locales en termes de développement durable dans le bâtiment ;

La démarche Bâtiment Durable

- Une éprouvée démarche dans un contexte national





La démarche Bâtiment Durable

- L'expérience des autres territoires qui enrichit le projet en région CVL :
 - BDM : 600 projets accompagnés en 12 ans ;
 - BDO : 150 projets accompagnés en 8 ans ;
 - BDF : 100 projets accompagnés en 4 ans ;
 - BDNA : 17 projets accompagnés depuis 2020.




Quels sont les besoins pour lancer le déploiement ?

- Communiquer, informer, fédérer pour réunir les acteurs du territoire intéressés ;
- Constituer un noyau d'acteurs / Groupe pilote qui seront les partenaires de l'adaptation de la démarche ;
 - Phase entamée en mai.
- Obtenir le soutien financier nécessaire au lancement du travail d'adaptation de la démarche ;
 - Travail en cours ;



Des signaux positifs

- ▶ Lancement d'un Appel à projets sur les départements traversés par la LGV Tours Bordeaux (37 pour la région CVL) qui permettra d'accompagner financièrement les projets en démarche BD (adossé à la démarche BDNA).
 - ▶ Appel à projet lancé par le fond de dotation du concessionnaire de la ligne LISEA.
- ▶ Demandes émergentes sur les territoires de porteurs de projets souhaitant pouvoir s'inscrire dans une démarche voisine (BDF notamment) ;



Quel planning pour l'adaptation de la démarche ?

- Juin 2022 -> Septembre 2022 : Validation du principe de l'adaptation de la démarche en région et des accompagnements financiers ;
- Septembre 2022 -> Décembre 2022 : Identification des projets pilotes ;
- Septembre 2022 -> Janvier 2023 : Co-construction de la grille d'évaluation V1 lors d'ateliers thématiques avec les partenaires du territoire ;
- Janvier 2023 : validation de la grille V1 ;
- Janvier 2023 -> Début de l'accompagnement des projets pilotes ;
- Premier semestre 2023 -> Première formation d'accompagnateurs BD Centre ;
- Premier semestre 2023-> Première commission test sur les projets pilotes.
- Octobre / Novembre 2023 -> Evènement de lancement de la démarche BD Centre ;



Merci pour votre attention

- Pour plus d'informations :
 - Mickaël LAJEUNESSE
 - m.lajeunesse@envirobatcentre.com
 - 06 65 06 78 33